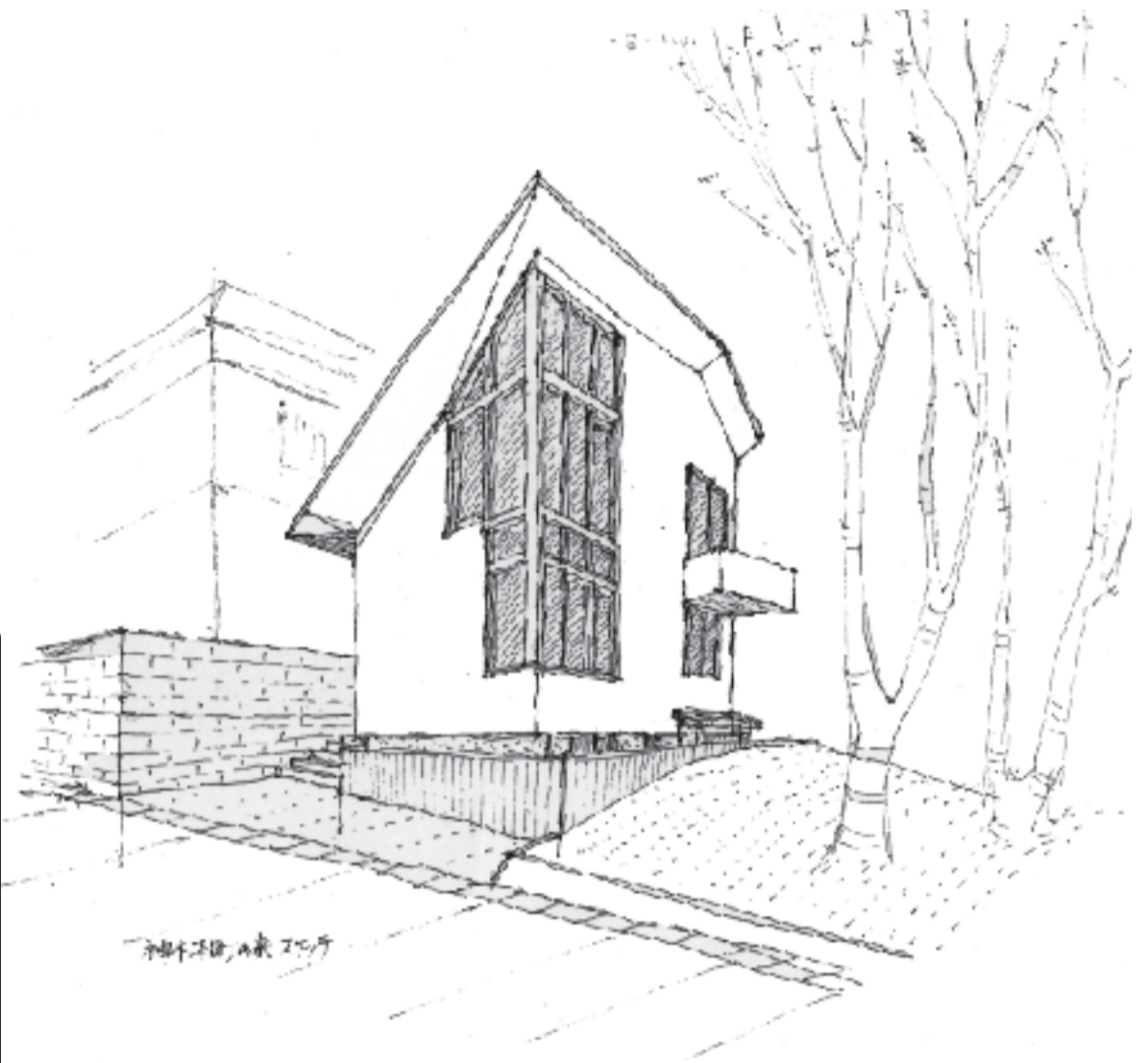


## 神木本町の家の概要

建築概要	
地名地番	神奈川県川崎市宮前区神木本町
用途地域	第一種低層住居専用地域50/80
防火指定	ナシ
高度地区	第一種高度地区 5 m+0.6 L
日影規制	3 h 2 h 1.5 m
外壁後退	隣地側のみ 1 m
敷地面積 72.54㎡ (×0.5=36.27)	
建築面積 29.92㎡	
地下1階床面積 26.97㎡	
1階床面積 28.56㎡	
2階床面積 28.22㎡	
延べ床面積 83.70㎡	



詳細については当協同組合にお問い合わせ下さい

**フリーダイヤル  
0120-633-306**

人と環境にやさしい家づくり  
**神奈川県東部建設協同組合**

### 第4回住宅公開講座

# 「住まいづくりは生き方づくり」 「地震に強い安心安全な住まいづくり」

「良い家というのは住む人にとって、何のためにそこに住んでいるかという目的がはっきりしていて、安心して帰れるところがあるということです。『やっぱりウチがいいね』と感じるのが良い住まいです。住む人がどういう暮らし方をしたいのか、家族一人ひとりが本音を出し合い、納得し合うこと、自分たちが家をつくるんだという自覚をもつことが家づくりの前提です」と酒井さんは語りかけます。

今、いつおこるか分からない地震、木造住宅の被害について考え、安心・安全な住まいづくりや川崎市の木造住宅耐震支援制度について聞きます。

- 日時 4月10日(日)午後1時30分～4時
- 会場 てくのかわさき(川崎市生活文化会館)  
(溝の口駅下車4分)
- 講座

◆住まいづくりは生き方づくり  
「住み手が主人公の家」 建築家 酒井行夫

◆木造住宅耐震実験の記録  
「地震に安全な住まいづくり」 建築家 小儀一男

◆耐震診断と改修に対する川崎市の制度について  
川崎市まちづくり局副主幹 滝川道夫

- 参加費 無料
  - 主催 神奈川県東部建設協同組合
  - 後援 NPO法人川崎まちづくりネットワーク 住まいの相談室
- 「ご参加の皆さんのご質問、ご意見をぜひお寄せ下さい。」

